

BLENDED CARE @ HOME

In een door LIME gesubsidieerd project genaamd Blended Care @Home, hebben onderzoekers van het lectoraat Wijkgerichte Zorg van Zuyd Hogeschool, Health Services Research van de UM, MeanderGroep Zuid-Limburg, een drietal huisartsenpraktijken van HuisartsenOZL en Mobile Care digitale zorg leverancier de handen ineengeslagen. Samen doen zij onderzoek naar hoe thuiszorg in Zuid-Limburg 'geblend' kan worden: zelf als het kan, thuis als het kan én digitaal als dat kan.



DOEL VAN HET PROJECT

Het doel van het project Blended Care @ Home is zorgprofessionals ondersteunen bij hun keuze voor de meest passende thuiszorgtechnologie uit het aanbod van Virtuele Thuiszorg© én de juiste mix tussen digitale en fysieke zorg.

VERWACHT RESULTAAT

We ontwikkelen twee producten:

- Een wegwijzer *thuiszorgtechnologie*. Deze wegwijzer ondersteunt de zorgprofessional in besluitvorming over digitale interventies passend bij de hulpvraag van de cliënt.
- Een handreiking *samenwerking bij thuiszorgtechnologie*. Deze handreiking ondersteunt zorgprofessionals in de afstemming en in de keuze en het gebruik van thuiszorgtechnologie tussen zorgprofessionals in de thuiszorg en de huisartsenpraktijk.

De wegwijzer en handreiking dragen bij aan een efficiëntere en effectievere thuiszorg door het cliëntgericht bepalen van behoeften en mogelijkheden ten aanzien van passende digitale zorg.



WAT IS BLENDED CARE?

Blended Care combineert digitale en fysieke zorg.

De cliënt krijgt zorg van een zorgprofessional, maar hij of zij maakt ook gebruik van thuiszorgtechnologie. Deze mengvorm is gericht op het bevorderen van eigen regie en zelfredzaamheid van de cliënt én efficiëntere en effectievere thuiszorg. Dat is nodig om nu en in de toekomst de thuiszorg toegankelijk te houden voor iedereen die thuiszorg nodig heeft.

MONITORING EN ALARMERING

Digitaal: Digitale ondersteuning registreert de veiligheid van de cliënt en alarmeert zorgprofessionals wanneer er iets mis is.

Fysiek: Zorgprofessionals nemen preventieve maatregelen die de veiligheid van de cliënt vergroot, wanneer de cliënt daar zelf niet toe in staat is.



METEN VAN LICHAAMSFUNCTIES

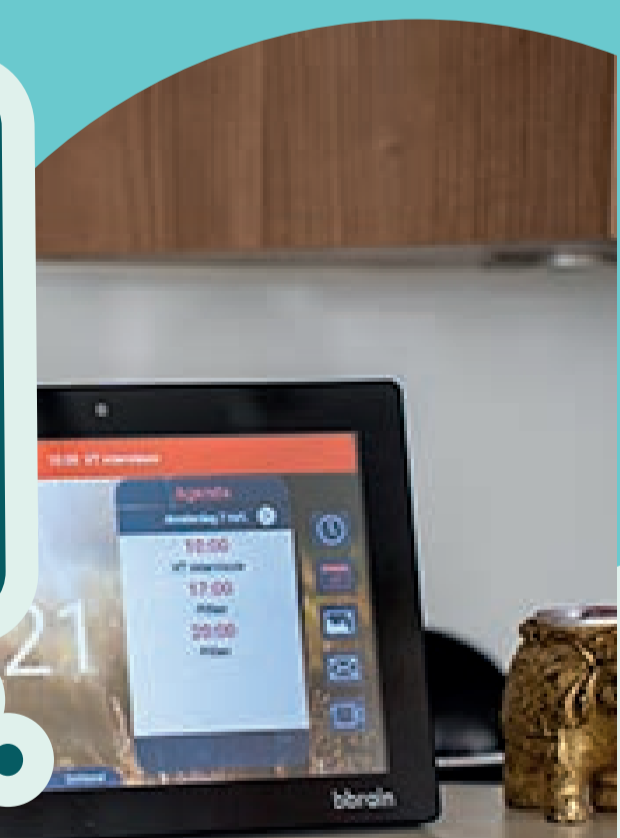
Digitaal: De cliënt gebruikt meetapparaten van Virtuele Thuiszorg© om zelf de lichaamsfuncties te meten en deze waarden gaan automatisch naar het dossier. Bij afwijkende waarden volgt een reactie door mantelzorg of zorgprofessional op afstand.

Fysiek: De cliënt meldt zich voor controle bij de zorgprofessional of ontvangt deze thuis. Deze meet handmatig de lichaamsfuncties van de cliënt en reageert bij afwijkende waarden.

DAGSTRUCTUUR EN HERINNERING

Digitaal: De cliënt krijgt van een digitaal hulpmiddel regelmatig meldingen om zich aan een dagroutine te houden of om medicatie in te nemen.

Fysiek: De mantelzorg of een zorgprofessional herinneren de cliënt aan de dag-structuur (eten/slapen/afspraken etc.) en/of medicijnname.



LEEFSTIJL EN WELZIJN

Digitaal: Een cliënt heeft vanuit zijn eigen huis contact met een zorgprofessional op afstand, die bijhoudt hoe deze cliënt zich voelt.

Fysiek: Zorgmaatjes brengen tijd door met de cliënt om te voorkomen dat deze vereenzaamt en inlevert op levenskwaliteit.



MEER WETEN?

Is je interesse gewekt en wil je meer weten? Neem dan contact op met Renée Verwey (renee.verwey@zuyd.nl) of kijk [op onze website](#). Dit project loopt van 1 oktober 2023 t/m 30 september 2025.

